



Bộ catheter tĩnh mạch trung tâm từ ngoại vi

Các lợi ích của PICC...

Người bệnh nặng cần:



Tiếp cận
mạch máu
nhANH
chóng, hỗ
trợ điều trị



Sử dụng nhiều
loại thuốc cùng
lúc¹.



Nhiều loại
thuốc: TPN/
Thuốc gây
phồng hoặc
thuốc gây kích
ứng¹



Chọc cắt lóp
nhiều lần²



Power Picc
THE UNIVERSAL PICC

Rủ ro liên quan đến thiết bị tiếp cận mạch máu được ghi nhận

Việc đặt CVC hay catheter động mạch phổi liên quan đến các rủi ro khi thực hiện thủ thuật²



Nguy cơ tràn khí
màng phổi hoặc
thủng động mạch
khi đặt¹



Nhiễm khuẩn huyết
liên quan đến
catheter¹



Thời gian lưu ngắn⁴

Mỗi lần nhiễm khuẩn huyết do đường truyền trung tâm làm tăng
thời gian nằm viện thêm 7 ngày⁵





PICC được chứng minh ít biến chứng liên quan đến thực hiện thủ thuật hơn so với CVC⁵

Việc đặt CVC hoặc catheter động mạch phổi có liên quan đến rủi ro thực hiện thủ thuật² và chấn thương khi đặt như tràn khí màng phổi & thủng động mạch

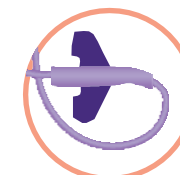


Đặt PICC dưới hướng dẫn của siêu âm, đảm bảo giảm các nguy cơ⁵

- Tràn khí, tràn máu màng phổi
- Sai vị trí



Việc đặt PICC là phù hợp để tránh nguy cơ chảy máu sau thủ thuật ở những người bệnh bị rối loạn đông máu⁵



BD Power PICC[®] được thiết kế hình nón ngược. Giảm chảy máu tại vị trí đặt ngay sau thủ thuật⁶

PICC được đặt dễ dàng ngay cả với những người bệnh béo phì nghiêm trọng (BMI > 35)⁶

Power Picc[®]
THE UNIVERSAL PICC



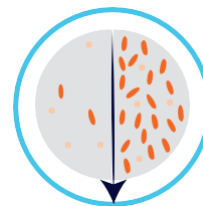
PICC giảm nguy cơ về thủ thuật và nhiễm khuẩn huyết mà không làm ảnh hưởng đến chăm sóc người bệnh²

Có tới
50% trường hợp CRBSI
xảy ra ở ICU

Tỷ lệ tử vong liên quan đến
nhiễm khuẩn huyết do đường
truyền trung tâm lên tới

25%⁵

PICC mang đến những lợi ích có giá trị hơn so với CICC



PICC được chứng minh
giảm 81% CRBSI²

Vị trí đặt PICC ít bị nhiễm bẩn
hơn⁵

IRR = 0.52, 95% CI: 0.30-0.92



Thời gian lưu trung bình đến
khi nhiễm khuẩn dài hơn
đáng kể đối với Power PICC®
là

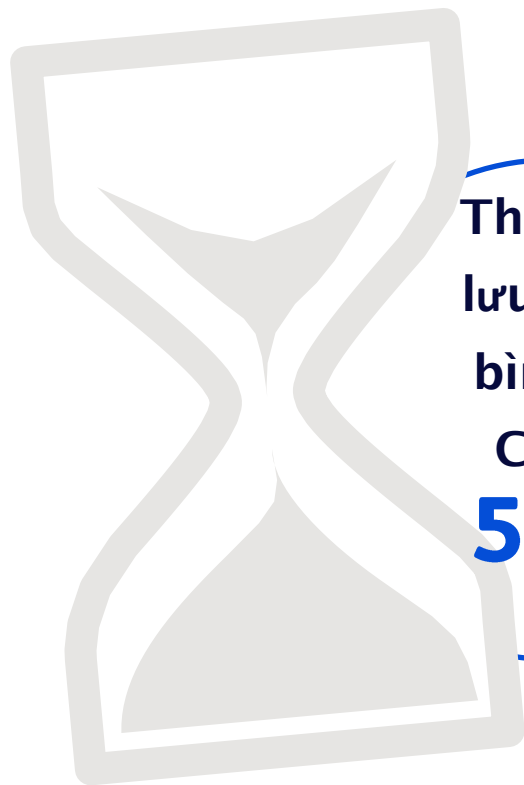
23 ngày so với 13 ngày đối với
CVC²

p<0.03

PowerPICC
THE UNIVERSAL PICC

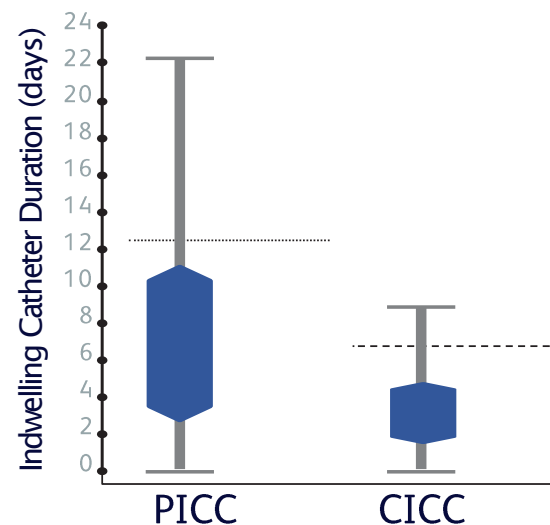


PICC – Thời gian lưu lâu hơn



Thời gian lưu trung bình của CVC là **5 ngày**⁴

Power PICC® lưu lâu hơn 2.7 lần trong ICU⁴



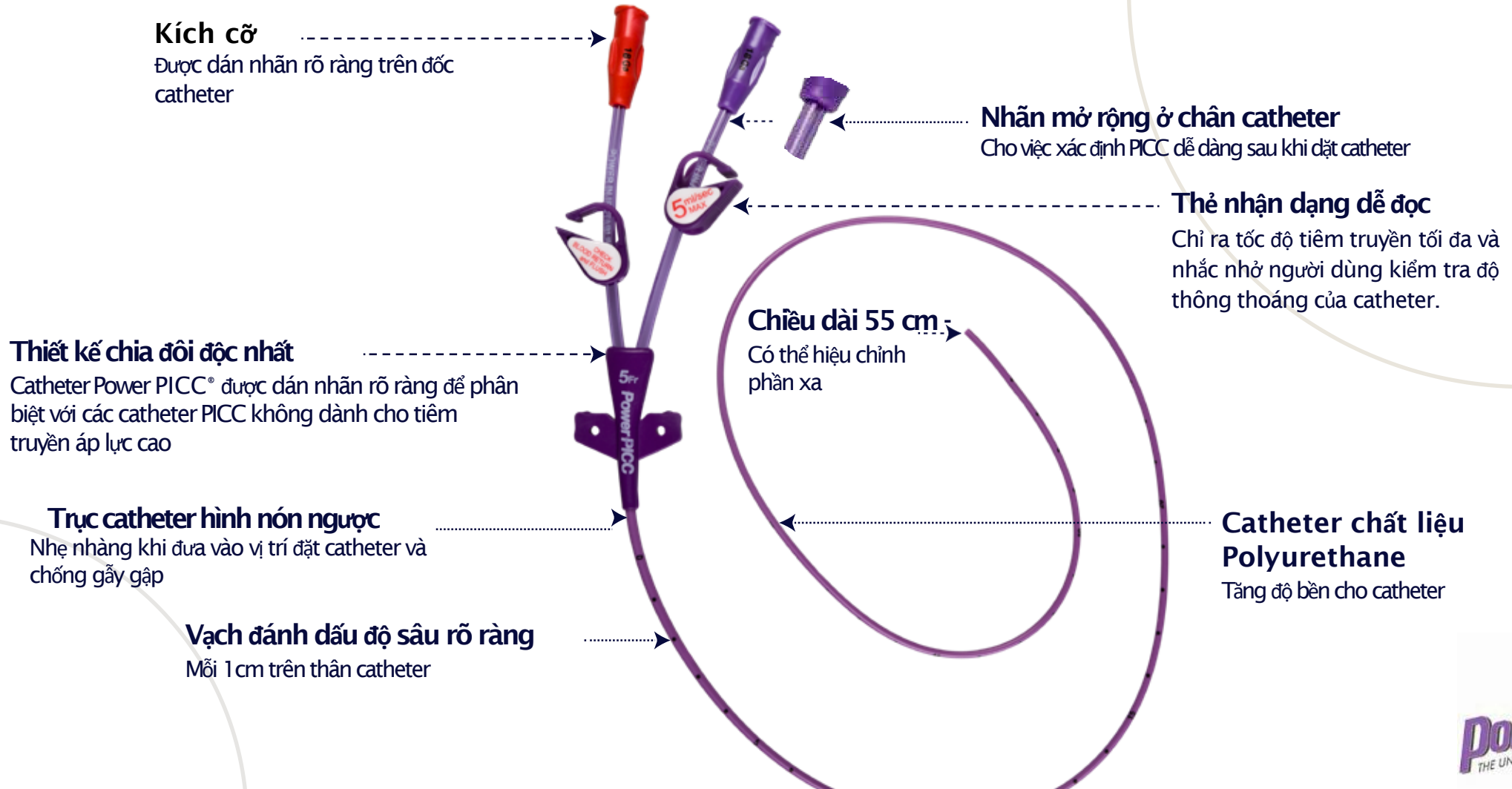
Thời gian lưu trung bình của thiết bị ở ICU là 25 ± 12 ngày (Giá trị trung bình 22 ngày)⁶

Phân bố thời gian lưu catheter. Catheter tĩnh mạch trung tâm được theo dõi từ khi đặt ở MICU đến khi rút hoặc người bệnh ra viện. Solid box outlines 25th, 50th (median), and 75th percentiles, with 10th and 90th percentiles bounded by T-bars. Dotted line represents the mean indwelling time⁷.

Lưu ý: Trung vị bắt ở ngày thứ 25, trong khi thời gian lưu tối đa của PICC là 76 ngày.



Catheter Power PICC® kết hợp hiệu quả của kết nối PICC với hiệu quả của tiêm truyền áp lực cao cho các kỹ thuật scan CECT⁷



Power Picc
THE UNIVERSAL PICC

Power PICC® và khả năng tiêm truyền áp lực cao



Power PICC® có thể đáp ứng truyền dịch với tốc độ rất cao

Power PICC® Catheter chất liệu polyurethane đầu mở

Power PICC® có thể truyền với tốc độ **3- 5 ml/giây** hoặc **180 - 300 ml/phút**⁶



Power PICC® được ưu tiên cho người bệnh cần kiểm tra X-quang thường xuyên

Có thể sử dụng để tiêm thuốc cản quang CT.²

Chịu được áp lực tiêm thuốc cản quang lên tới **300-350 psi** trong các thủ thuật chụp X-quang⁵

Power Picc[®]
THE UNIVERSAL PICC

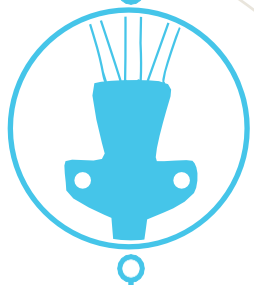
Power PICC®: Sử dụng đồng thời nhiều liệu pháp và theo dõi CVP



Người bệnh có trải nghiệm ít đau hơn khi sử dụng Power PICC® so với CVC⁸



Tất cả các Power PICC® của BD có thể đo CVP²



Power PICC® cho phép thực hiện nhiều liệu pháp cùng một lúc trong thời gian dài hơn¹

Dinh dưỡng qua đường tĩnh mạch dài hạn²

Sử dụng kháng sinh kéo dài²

Hóa trị liệu²



Một nòng

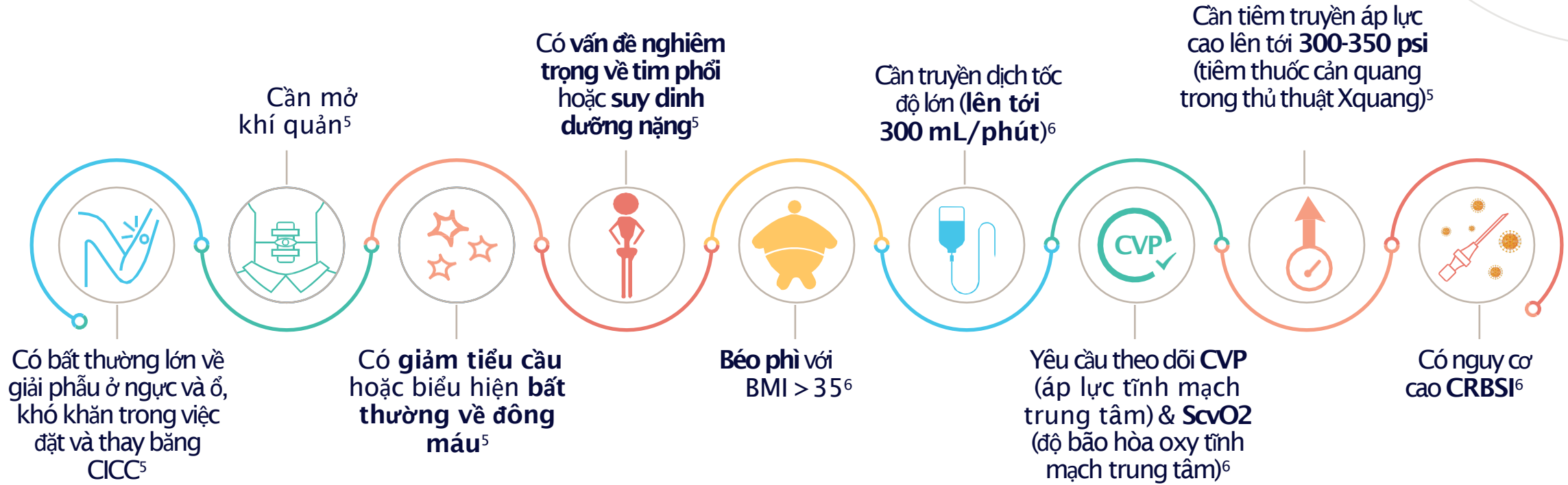


Hai nòng



Ba nòng

Power PICC® được khuyến cáo cho người bệnh nặng ở ICU⁵



Tóm tắt PICC so với CVC^{2,6,8}

	Power PICC [®]	CVC
Giảm nguy cơ biến chứng khi đặt ²	✓	
Giảm nguy cơ CRBSI ²	✓	
Thời gian lưu lâu hơn ⁶	✓	
Tiêm truyền tốc độ cao	✓	✓
Có thể tiêm thuốc cản quang	✓	✓
Giảm chỉ số đau ⁸	✓	
Có thể đo CVP ²	✓	✓
Cho phép thực hiện đồng thời nhiều liệu pháp	✓	✓

Power Picc[®]
THE UNIVERSAL PICC

Thông số kỹ thuật sản phẩm

Bộ catheter tĩnh mạch trung tâm từ ngoại vi

Các thành phần trong 1 bộ

Loại catheter	Mã sản phẩm	Chủng loại	Tên thiết bị y tế	Tốc độ dòng chảy (ml/giờ)	Thể tích đầu khí (ml)	Kích cỡ nòng (Gauze)
4 Fr.SL PowerPICC* catheter	3174135 3174155	PowerPICC® Catheter	Bộ catheter tĩnh mạch trung tâm từ ngoại vi	1272	0.67	18
5 Fr.SL PowerPICC* catheter	3175135 3175155	PowerPICC® Catheter	Bộ catheter tĩnh mạch trung tâm từ ngoại vi	1185	0.66	18
5 Fr.DL PowerPICC* catheter	3275135 3275155	PowerPICC® Catheter	Bộ catheter tĩnh mạch trung tâm từ ngoại vi	578/578	0.57/0.57	18/18
6 Fr.DL PowerPICC* catheter	3276135 3276155	PowerPICC® Catheter	Bộ catheter tĩnh mạch trung tâm từ ngoại vi	753/753	0.62/0.62	18/18
6 Fr.TL PowerPICC* catheter	3386135 3386155	PowerPICC® Catheter	Bộ catheter tĩnh mạch trung tâm từ ngoại vi	1163/275/275	0.76/0.47/0.47	17/19/19
5 Fr.TL PowerPICC* HF catheter	3385335Q 3385355Q	PowerPICC® HF Catheter	Bộ catheter tĩnh mạch trung tâm từ ngoại vi	743/280/280	0.68/0.44/0.44	18/19/19

Mô tả
PICC
Thông nòng Microintroducer, 10cm
Lưỡi dao
Kim chọc Introducer, 21G
Nút chặn (1 nút chặn cho mỗi nòng)
Bơm tiêm đầu xoắn 12ml, không latex
Thiết bị cố định StatLock*
Thước đo giấy
Dây dẫn



Vui lòng tham khảo nhãn sản phẩm và kỹ thuật đặt cho bất kỳ chỉ định, chống chỉ định, nguy cơ, cảnh báo, cản trở và hướng dẫn sử dụng

Tham khảo

1. QHC Resource Manual
2. DeLemos et al; Critical Care Nurse Vol 31, No. 2, APRIL 2011
3. BD Catheter solutions -play book
4. Nolan et al; Journal of Critical Care (2015), doi 10.1016 /j. jcrc.201 5.09.024
5. Pittiruti et al; WJCCM; 80 November 4, 2014|Volume 3|Issue 4|
6. Pittiruti et al. Critical Care 2012, 16: R21
7. Power PICC- Product Information from data on file
8. Schears et al; "PICCs Inserted with Current Best Practices have Low DVT and CLABSI-Risk Compared with CVCs: A Contemporary Meta-Analysis"



Nhà máy sản xuất / Nước sản xuất: Bard Reynosa S.A. De C.V. / Mexico
Số lưu hành: 2404281ĐKLH/BYT-HTTB
Chủ sở hữu số lưu hành: VPĐD Becton Dickinson Asia Limited tại Tp.Hồ Chí Minh
Tầng 11, toà nhà Mê Linh Point, số 02, đường Ngô Đức Kế, Phường Sài Gòn, Tp Hồ Chí Minh