



ZEISS

Seeing beyond

Bảng màu nhuộm 2025

**Nhìn thế giới rõ nét hơn.
Với tròng kính nhuộm màu
ZEISS.**

zeiss.com/vision

Đáp ứng nhu cầu thị giác và bảo vệ mắt khỏi tác hại của ánh nắng mặt trời.

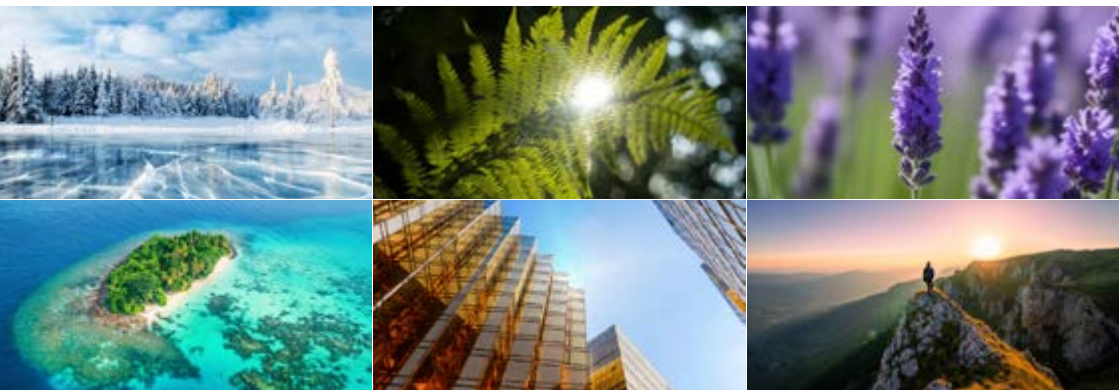
Khách hàng gặp phải nhiều thách thức về thị giác và khả năng bảo vệ mắt trong các hoạt động ngoài trời.

Nhiều người thích dành thời gian ngoài trời – nhưng ánh nắng mặt trời có thể gây hại cho mắt. Ánh nắng chói có thể gây khó chịu và mỏi mắt, khiến mắt khó nhìn rõ. Tiếp xúc lâu dài với tia UV cũng có thể gây tổn thương cho mắt và các mô xung quanh.

Bạn có biết rằng hầu hết những người đeo kính gọng hoặc kính áp tròng đều không có kính nhuộm màu theo độ không? Ví dụ, Hoa Kỳ là thị trường kính nhuộm màu lớn nhất¹, nhưng

chỉ **33%** người đeo kính điều chỉnh thị lực **sử dụng kính nhuộm màu có độ**².

và **25%** người đeo kính điều chỉnh thị lực **sử dụng kính nhuộm màu không độ**².

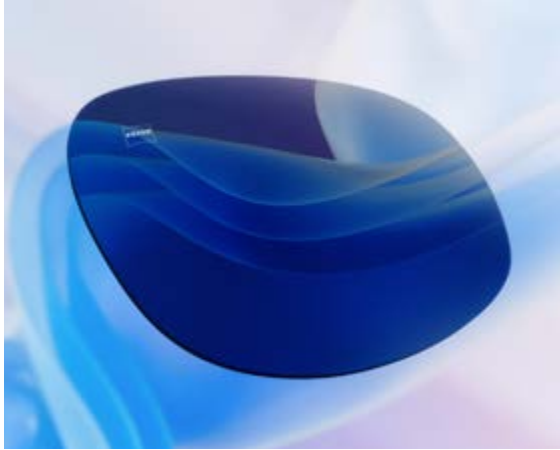


1. Chiến lược với tầm nhìn – Nghiên cứu nhu cầu toàn cầu về tròng kính và gọng kính năm 2022.

2. Nghiên cứu BOLT dành cho ZEISS được thực hiện tại Hoa Kỳ vào năm 2024, với 1.200 người tham gia thuộc nhóm người tiêu dùng lo ngại hoặc am hiểu, có nhu cầu điều chỉnh thị lực (không bao gồm những người chỉ sử dụng kính đọc sách).

Giải pháp tròng kính ZEISS.

Tròng kính nhuộm màu của chúng tôi kết hợp:



Hạn chế ánh chói và chống tia UV vượt trội.

Bảo vệ mắt khỏi tia UV và không bị chói lóa – cho đôi mắt khỏe mạnh lâu dài.

Độ rõ nét và thoải mái vượt trội.

Tầm nhìn rõ nét, thoải mái suốt cả ngày – cho bạn tận hưởng thời gian ngoài trời trọn vẹn hơn.

Đúng sản phẩm và mức độ bảo vệ phù hợp – cho mọi điều kiện ánh sáng và nhu cầu cá nhân.

Tròng kính nhuộm màu ZEISS cung cấp khả năng bảo vệ tia UV toàn diện lên đến 400nm, bảo vệ mắt và các mô xung quanh khỏi bức xạ UV có hại. Mức độ hấp thụ ánh sáng là yếu tố quan trọng khi lựa chọn kính giúp giảm chói và mỏi mắt hiệu quả, đồng thời đảm bảo tầm nhìn rõ nét.





Tròng kính nhuộm màu được phân thành năm loại riêng biệt, từ loại 0 (tròng suốt/ màu nhạt) đến loại 4 (màu rất đậm) dựa trên khả năng truyền sáng hoặc hấp thụ ánh sáng. Các loại kính nhuộm màu phổ biến nhất thuộc loại 1, 2 và 3. Tròng kính loại 4 có màu nhuộm rất đậm dành cho điều kiện ánh sáng cực mạnh và không phù hợp để lái xe.

LƯU Ý – Tròng kính phân cực có khả năng chống chói vượt trội so với các loại kính khác vì chúng hầu như loại bỏ ánh sáng chói theo một hướng.



	Loại 0	Loại 1	Loại 2	Loại 3	Loại 4
Màu nhuộm	Trong suốt/ màu nhạt	Màu nhạt	Màu trung bình	Màu tối	Màu rất tối
Độ truyền sáng	>80%	43% – 80%	18% – 43%	8% – 18%	3% – 8%
Sử dụng	Giảm độ chói rất hạn chế	Giảm độ chói hạn chế	Giảm độ chói tốt	Khả năng bảo vệ khỏi ánh sáng chói cao	Khả năng bảo vệ khỏi ánh sáng chói mạnh rất cao, như từ nước, tuyết, v.v.

Bảng màu nhuộm ZEISS cung cấp tổng quan về danh mục các sản phẩm **tròng kính nhuộm màu ZEISS** đang hiện có trên thị trường.

Thời trang			Phân cực
Màu đồng nhất	Chuyển màu	Đặc biệt	Phân cực
			
Hạn chế chói và chống tia UV với nhiều màu sắc và tỷ lệ nhuộm khác nhau, có các danh mục cơ bản với màu nhuộm đồng nhất, chuyển màu và màu nhuộm đặc biệt			Hạn chế chói & chống tia UV vượt trội + tăng độ tương phản.

Tròng kính nhuộm màu ZEISS bao gồm tròng **nhuộm màu đồng nhất, chuyển màu, màu nhuộm đặc biệt, phân cực, tráng gương, thích ứng ánh sáng (đổi màu), tăng cường hiệu suất và bộ lọc đặc biệt**. Mỗi tròng kính nhuộm màu ZEISS đều có thể được tăng cường và nâng cao hiệu suất với lớp phủ giúp bảo vệ tròng kính, dễ dàng vệ sinh và đặc tính hạn chế phản quang.

Thời trang và thị lực rõ nét hơn.

Tròng kính nhuộm màu ZEISS mang lại nhiều lợi ích cho người đeo – bao gồm hạn chế chói và chống tia UV, giảm mỏi mắt và tầm nhìn thoải mái dưới ánh mặt trời, cải thiện độ tương phản và nâng cao hiệu suất quang học, tùy thuộc vào các lựa chọn. Tất cả những tính năng này đều có trong thiết kế tròng kính tốt nhất mà ZEISS mang lại.



Tráng gương

DuraVision® Mirror UV
& Flash UV



Nhiều màu sắc phản xạ phù hợp với xu hướng kính nhuộm màu mới nhất.

Thích ứng ánh sáng

AdaptiveSun



Tròng kính có thể điều chỉnh theo điều kiện ánh sáng – từ tối sáng tối hơn khi cần.

Hiệu suất

Skylet



Tròng kính được tối ưu hóa giúp tăng cường thị lực trong môi trường cụ thể bằng cách cân bằng màu quang phổ.

Đặc biệt

Lọc màu chuyên biệt



Tròng kính chặn các bước sóng cụ thể của quang phổ nhìn thấy – mang lại sự thoải mái và độ tương phản tốt hơn.



**Cải thiện thị lực.
Bảo vệ đôi mắt của bạn.**

Nội dung

Tròng kính nhuộm màu thời trang ZEISS	Màu đồng nhất Chuyển màu	08 10
Tròng kính nhuộm màu đặc biệt ZEISS	Màu nhạt	12
Tròng kính phân cực ZEISS	Tròng kính phân cực ZEISS	14
Lớp phủ ZEISS Mirror and Flash	ZEISS DuraVision Mirror UV ZEISS DuraVision Flash UV	17 17
Tròng kính ZEISS AdaptiveSun	ZEISS AdaptiveSun	18
Tròng kính hiệu suất quang học tốt ZEISS	Màu Skylet®	21
Lớp phủ ZEISS dành cho kính nhuộm màu	ZEISS DuraVision Gold UV ZEISS DuraVision Sun UV	22 22
Các thông tin bổ sung	Thông tin kỹ thuật	24

Tròng kính nhuộm màu thời trang ZEISS.

Chúng tôi cung cấp nhiều lựa chọn màu sắc – bao gồm màu nhuộm đồng nhất và chuyển màu.

Màu đồng nhất.



Grey 12%
Mã EDI 460
Hấp thụ 12%



Grey 25%
Mã EDI 461
Hấp thụ 25%



Grey 60%
Mã EDI 462
Hấp thụ 60%



Grey 75%
Mã EDI 463
Hấp thụ 75%



Grey 85%
Mã EDI 464
Hấp thụ 85%



Grey 95%
Mã EDI 465
Hấp thụ 95%



Brown 12%
Mã EDI 450
Hấp thụ 12%



Brown 25%
Mã EDI 451
Hấp thụ 25%



Brown 60%
Mã EDI 452
Hấp thụ 60%



Brown 75%
Mã EDI 453
Hấp thụ 75%



Brown 85%
Mã EDI 454
Hấp thụ 85%



Brown 95%
Mã EDI 455
Hấp thụ 95%



Pioneer 12%
Mã EDI 470
Hấp thụ 12%



Pioneer 25%
Mã EDI 471
Hấp thụ 25%



Pioneer 60%
Mã EDI 472
Hấp thụ 50%



Pioneer 75%
Mã EDI 473
Hấp thụ 75%



Pioneer 85%
Mã EDI 474
Hấp thụ 85%



Pioneer 95%
Mã EDI 475
Hấp thụ 95%



Black 12%
Mã EDI 490
Hấp thụ 12%



Black 25%
Mã EDI 491
Hấp thụ 25%



Black 60%
Mã EDI 492
Hấp thụ 50%



Black 75%
Mã EDI 493
Hấp thụ 75%



Black 85%
Mã EDI 494
Hấp thụ 85%



Black 95%
Mã EDI 495
Hấp thụ 95%

Tròng kính nhuộm màu thời trang ZEISS bao gồm các lựa chọn cổ điển và hiện đại cho kính hàng ngày. Có đa dạng màu sắc và chuyển màu phù hợp với hầu hết mọi gọng kính. Nhiều người chọn tròng kính chuyển màu vì lý do thời trang – nhưng chúng cũng hữu ích cho các công việc gần, vì phía dưới tròng kính tỷ lệ màu nhuộm ít hơn giúp nhìn rõ hơn.



Dusk Grey 12%
Mã EDI 510
Hấp thụ 12%



Dusk Grey 25%
Mã EDI 511
Hấp thụ 25%



Dusk Grey 60%
Mã EDI 512
Hấp thụ 60%



Dusk Grey 75%
Mã EDI 513
Hấp thụ 75%



Dusk Grey 85%
Mã EDI 514
Hấp thụ 85%



Dusk Grey 95%
Mã EDI 515
Hấp thụ 95%



Midnight Blue 12%
Mã EDI 530
Hấp thụ 12%



Midnight Blue 25%
Mã EDI 531
Hấp thụ 25%



Midnight Blue 60%
Mã EDI 532
Hấp thụ 60%



Midnight Blue 75%
Mã EDI 533
Hấp thụ 75%



Midnight Blue 85%
Mã EDI 534
Hấp thụ 85%



Midnight Blue 95%
Mã EDI 535
Hấp thụ 95%



Burgundy 12%
Mã EDI 520
Hấp thụ 12%



Burgundy 25%
Mã EDI 521
Hấp thụ 25%



Burgundy 60%
Mã EDI 522
Hấp thụ 60%



Burgundy 75%
Mã EDI 523
Hấp thụ 75%



Burgundy 85%
Mã EDI 524
Hấp thụ 85%



Burgundy 95%
Mã EDI 525
Hấp thụ 95%



Copper Brown 12%
Mã EDI 500
Hấp thụ 12%



Copper Brown 25%
Mã EDI 501
Hấp thụ 25%



Copper Brown 60%
Mã EDI 502
Hấp thụ 60%



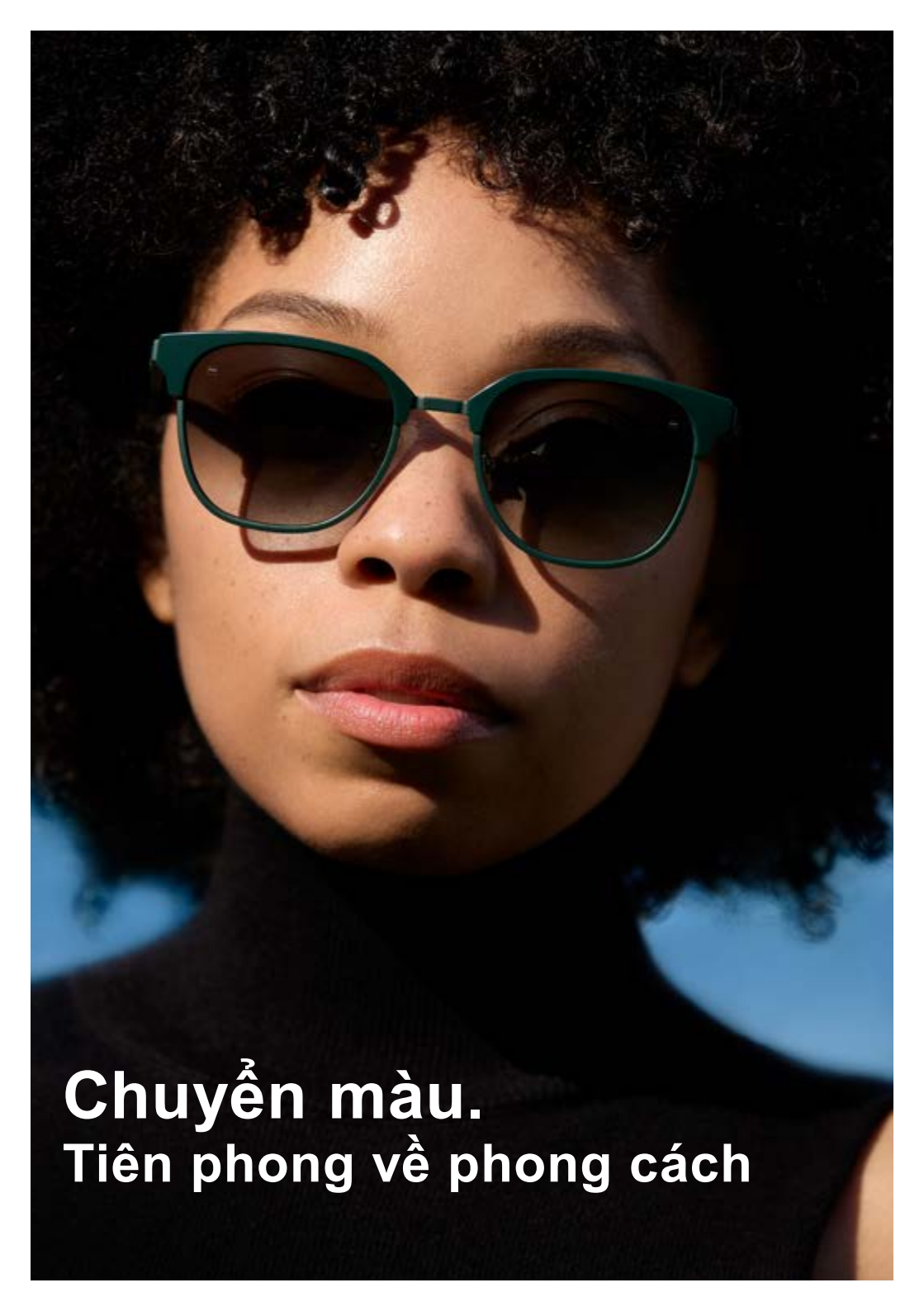
Copper Brown 75%
Mã EDI 503
Hấp thụ 75%



Copper Brown 85%
Mã EDI 504
Hấp thụ 85%



Copper Brown 95%
Mã EDI 505
Hấp thụ 95%



**Chuyển màu.
Tiên phong về phong cách**

Chuyển màu.



Grey 25/0%
Mã EDI 466
Hấp thụ 25/0%



Grey 75/25%
Mã EDI 468
Hấp thụ 75/25%



Grey 90/40%
Mã EDI 469
Hấp thụ 90/40%



Brown 25/0%
Mã EDI 456
Hấp thụ 25/0%



Brown 75/25%
Mã EDI 458
Hấp thụ 75/25%



Brown 90/40%
Mã EDI 459
Hấp thụ 90/40%



Pioneer 25/0%
Mã EDI 476
Hấp thụ 25/0%



Pioneer 75/25%
Mã EDI 478
Hấp thụ 75/25%



Pioneer 90/40%
Mã EDI 479
Hấp thụ 90/40%



Black 25/0%
Mã EDI 496
Hấp thụ 25/0%



Black 75/25%
Mã EDI 498
Hấp thụ 75/25%



Black 90/40%
Mã EDI 499
Hấp thụ 90/40%



Dusk Grey 25/0%
Mã EDI 516
Hấp thụ 25/0%



Dusk Grey 75/25%
Mã EDI 518
Hấp thụ 75/25%



Dusk Grey 90/40%
Mã EDI 519
Hấp thụ 90/40%



Midnight Blue 25/0%
Mã EDI 536
Hấp thụ 25/0%



Midnight Blue 75/25%
Mã EDI 538
Hấp thụ 75/25%



Midnight Blue 90/40%
Mã EDI 539
Hấp thụ 90/40%



Burgundy 25/0%
Mã EDI 526
Hấp thụ 25/0%



Burgundy 75/25%
Mã EDI 528
Hấp thụ 75/25%



Burgundy 90/40%
Mã EDI 529
Hấp thụ 90/40%



Copper Brown 25/0%
Mã EDI 506
Hấp thụ 25/0%



Copper Brown 75/25%
Mã EDI 508
Hấp thụ 75/25%



Copper Brown 90/40%
Mã EDI 509
Hấp thụ 90/40%



Blue 25/0%
Mã EDI 486
Hấp thụ 25/0%



Grey Blue 40/0%
Mã EDI 437
Hấp thụ 40/0%

Tròng kính nhuộm màu đặc biệt.



Những màu này làm dịu ánh sáng chói, như ánh sáng nhân tạo trong nhà. Chúng cũng thêm một chút màu sắc cho tròng kính, lý tưởng cho mục đích thẩm mỹ.

Màu nhạt.



Rose 10%

Mã EDI 440

Hấp thụ 10%



Blue 12%

Mã EDI 480

Hấp thụ 12%



Blue 25%

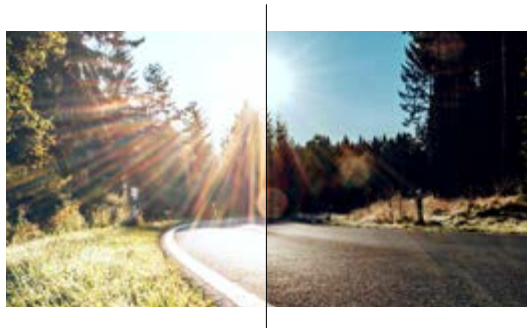
Mã EDI 481

Hấp thụ 25%





Giảm
chói lóa,
Cải thiện
độ tương phản



Tròng kính phân cực ZEISS.



Tròng kính phân cực ZEISS tối ưu hóa khả năng chống chói và tăng cường độ tương phản, mang lại tầm nhìn rõ nét, thoải mái ngay cả trong điều kiện ánh sáng mạnh ngoài trời. Với độ tối tương đương kính mát và hiệu suất phân cực lên đến 99%, tròng kính này gần như loại bỏ hoàn toàn hiện tượng chói, tăng cường độ tương phản và chặn tia UV 100%.

Có nhiều màu sắc khác nhau và các loại kính Skylet® cho độ tương phản màu sắc tốt hơn, tròng kính nhuộm màu phân cực ZEISS cho phép khách hàng trải nghiệm vẻ đẹp của thế giới một cách trọn vẹn nhất.



Grey 85%
Hấp thụ 85%



Brown 85%
Hấp thụ 85%



Pioneer 85%
Hấp thụ 85%



Skylet® Fun 70%
Hấp thụ 70%



Skylet® Road 80%
Hấp thụ 80%



Skylet® Sport 90%
Hấp thụ 90%

Tròng kính phân cực hoạt động như thế nào?

Ánh sáng mặt trời di chuyển theo các sóng dao động theo nhiều hướng khác nhau. Khi ánh sáng phản xạ từ các bề mặt như nước, mặt đường và tán lá, nó thường bị phân cực, tạo ra ánh sáng chói làm cản trở tầm nhìn.


Tròng kính phân cực ZEISS giúp giảm độ chói theo hướng ngang, đồng thời cho phép ánh sáng theo hướng dọc đi qua. Điều này cho phép tầm nhìn rõ nét và thoải mái hơn mà không bị phản xạ gây khó chịu. Bằng cách hạn chế ánh sáng phản xạ, tròng kính này giảm nhiễu thị giác trên võng mạc, cải thiện độ tương phản và làm nổi bật màu sắc tự nhiên ngoài trời - làm cho đại dương xanh hơn, cây cối xanh hơn, đường tốt hơn và những đám mây rực rỡ hơn trên nền trời.



Ví dụ:

Trái: Ánh sáng không phân cực — chói lóa, tương phản thấp.

Phải: Ánh sáng phân cực — ít chói lóa, tương phản cao.

A man with dark hair, wearing a bright orange hooded jacket and blue-tinted sunglasses, is shown in profile against a bright, sandy background. He is looking towards the right. The text is overlaid on the lower-left portion of the image.

**Thêm lớp phủ
tuyệt đẹp.
Lớp phủ sang trọng
luôn hợp thời trang.**

Lớp phủ ZEISS DuraVision Mirror UV



Lớp phủ ZEISS DuraVision Mirror mang đến lớp phản quang thời trang cho kính nhuộm màu cùng với lớp phủ cứng bảo vệ hiệu quả.

Chúng tôi khuyên bạn chỉ nên sử dụng DuraVision® Mirror trên tròng kính có tỷ lệ màu nhuộm từ 60% trở lên để tránh hiện tượng phản xạ gây khó chịu.



**DV Mirror
Bronze**
Mã EDI DK



**DV Mirror
Green**
Mã EDI DN



**DV Mirror
Red**
Mã EDI DT



**DV Mirror
Silver**
Mã EDI DM



**DV Mirror
Strong Blue**
Mã EDI DE

Lớp phủ ZEISS DuraVision Flash UV



Lớp phủ ZEISS DuraVision Flash mang đến cho tròng kính nhuộm màu vẻ ngoài phản chiếu ánh nhẹ với lớp phủ cứng bảo vệ vừa tinh tế vừa thanh lịch. Lớp phủ này có ít phản xạ hơn so với ZEISS DuraVision Mirror và có thể được áp dụng cho kính nhuộm màu loại 0.



DV Flash Jade
Mã EDI FJ



DV Flash Ruby
Mã EDI FR



DV Flash Sapphire
Mã EDI FP



DV Flash Amber
Mã EDI FA



DV Flash Diamond UV
Mã EDI FD

Tròng kính ZEISS AdaptiveSun.



Tròng kính ZEISS AdaptiveSun là tròng kính nhuộm màu đổi màu thông minh có khả năng điều chỉnh độ đậm màu theo sự tỷ lệ màu nhuộm từ 60% đến hơn 90% tùy thuộc vào điều kiện ánh sáng. Tròng kính chuyển từ nhạt sang đậm chỉ trong thời gian ngắn. Có sẵn các phiên bản màu đồng nhất, chuyển màu và phân cực.

Màu đồng nhất



Grey

Hấp thụ 60–90%



Brown

Hấp thụ 60–90%



Pioneer

Hấp thụ 60–90%



Blue

Hấp thụ 60–90%

Chuyển màu



Grey

Hấp thụ
75/25%–97%



Brown

Hấp thụ
75/25%–97%



Pioneer

Hấp thụ
75/25%–97%



Blue

Hấp thụ
75/25%–97%

Phân cực



Grey

Hấp thụ 60–97%




Brown

Hấp thụ 60–97%



Pioneer

Hấp thụ 60–97%



**Tròng kính nhuộm màu
thông minh có khả năng
thích ứng theo độ sáng.**

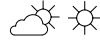


Tầm nhìn chính xác dành cho vận động viên

Tròng kính hiệu suất quang học tốt ZEISS.

Tròng kính nhuộm hiệu suất quang học tốt có tỷ lệ màu nhuộm đặc biệt được thiết kế để mang lại độ tương phản màu cao hơn trong một số điều kiện ánh sáng và môi trường nhất định.

Màu nhuộm Skyllet®.



Tròng kính ZEISS Skyllet được thiết kế để tăng cường nhận thức thị giác trong điều kiện ánh sáng cụ thể bằng cách hấp thụ chọn lọc ánh sáng xanh, có thể phân tán trong mắt và làm giảm hiệu suất. Điều này giúp cải thiện độ tương phản màu sắc so với tròng kính nhuộm màu thông thường.



Skyllet® Fun

Mã EDI 101

Hấp thụ 70%

Phù hợp giảm ánh sáng chói lóa trong các điều kiện như sông băng, vùng cao và nước



Skyllet® Road

Mã EDI 102

Hấp thụ 80%

Màu nâu tương phản cao được thiết kế để lái xe.



Skyllet® Sport

Mã EDI 103

Hấp thụ 90%

Phù hợp cho các hoạt động trong điều kiện sương mù như đạp xe, bay lượn, leo núi hoặc thể thao dưới nước.

Lớp phủ ZEISS DuraVision cho tròng kính nhuộm.

Bụi, vết bẩn, giọt nước và trầy xước là những vấn đề thường gặp trong quá trình sử dụng kính nhuộm màu. Lớp phủ ZEISS được thiết kế cho tròng kính nhuộm màu mang lại khả năng bảo vệ cần thiết.

Lớp phủ ZEISS DuraVision Gold UV — lớp phủ tròng kính tốt nhất cho đôi mắt từ ZEISS.

- **Lớp phủ hiệu suất cao cấp:** Lớp phủ cao cấp nhất mà ZEISS cung cấp.
- **Lớp phủ hạn chế phản quang:** Với một chút ánh vàng tinh tế, bổ sung nhiều màu sắc cho kính nhuộm, giúp giảm phản xạ từ mặt trước và mặt sau của tròng kính.
- **Chống tia UV ở mặt sau:** Bảo vệ mắt khỏi tia UV.
- **Hạn chế bám bẩn và bám bụi vượt trội:** Giúp tròng kính sạch lâu hơn.
- **Dễ vệ sinh:** Vệ sinh dễ dàng.
- **Hạn chế trầy xước vượt trội:** Độ bền chống trầy xước cao nhất theo tiêu chuẩn ZEISS.

Kết hợp thời trang dễ dàng:

Các màu nhuộm mới của chúng tôi, như Copper Brown, Burgundy và Midnight Blue có thể kết hợp hoàn hảo với lớp phủ DuraVision® Gold UV.



Copper Brown



Burgundy



Midnight Blue

Lớp phủ ZEISS DuraVision Sun UV.

- **Được thiết kế đặc biệt cho tròng kính nhuộm màu:** Không làm thay đổi màu sắc của tròng kính, không chứa sắc phản quang ở mặt trước tròng kính.
- **Giảm phản xạ ánh sáng khó chịu:** Lớp phủ hạn chế phản quang ở mặt sau tròng kính có ánh xanh dương và độ phản xạ rất thấp <0,7%.
- **Chống tia UV ở mặt sau:** Bảo vệ mắt khỏi tia UV.
- **Khả năng chống bám bẩn và bám bụi cao.**
- **Dễ dàng vệ sinh.**
- **Hạn chế trầy xước.**



Thêm lớp phủ
bảo vệ.

Thông tin kỹ thuật quan trọng.

Tròng kính nhuộm màu ZEISS được sản xuất riêng biệt cho từng khách hàng. Tất cả các quy trình đều được kiểm soát chặt chẽ. Sự sai lệch về màu sắc có thể xảy ra nhưng vẫn đảm bảo nằm trong dung sai sản xuất. Ánh sáng mặt trời (tia UV) theo thời gian sẽ làm phai màu tròng kính nhuộm tương tự như vải bị phai màu dưới ánh nắng mặt trời. Vì lý do này, tròng kính mẫu cũ hoặc tròng kính của khách hàng cũ có thể không còn giữ được màu sắc ban đầu. Màu sắc trong bảng hướng dẫn này mô phỏng màu sắc khi nhìn qua tròng kính. Tuy nhiên, khi nhìn tròng kính trên nền trắng, cảm nhận màu sắc có thể hơi khác một chút. Độ lệch màu nhẹ cũng có thể xảy ra nếu tròng kính được phủ lớp phủ hạn chế phản quang hoặc tráng cứng.

Điều kiện ánh sáng & hiện tượng đồng sắc

Cách chúng ta cảm nhận màu sắc của tròng kính về cơ bản được quyết định bởi nguồn sáng. Màu sắc trông khác nhau dưới ánh sáng ban ngày so với ánh sáng nhân tạo. Vật liệu tròng kính cũng đóng một vai trò nhất định. Hiện tượng đồng sắc là hiện tượng màu sắc của hai vật thể trông giống nhau dưới cùng một nguồn sáng nhất định, nhưng thực tế lại có sự phân bố năng lượng quang phổ khác nhau.

Sử dụng nguồn sáng khác nhau sẽ làm nổi bật sự khác biệt về màu sắc giữa chúng. Màu nhuộm của ZEISS được tối ưu hóa để trông giống nhau dưới ánh sáng D65 (mô phỏng ánh sáng ban ngày) trên các vật liệu tròng kính khác nhau. Việc cùng một màu sắc có thể trông hơi khác nhau trên các vật liệu tròng kính khác nhau là điều bình thường nếu nguồn sáng không tạo ra ánh sáng D65.

Phù hợp lái xe ô tô

Tròng kính có tỷ lệ màu nhuộm trên 25% không phù hợp để lái xe ban đêm, và tròng kính có tỷ lệ màu nhuộm trên 92% không phù hợp để lái xe trong mọi điều kiện. Một số màu nhất định có thể không phù hợp do khả năng phát hiện tín hiệu giao thông bị giảm.

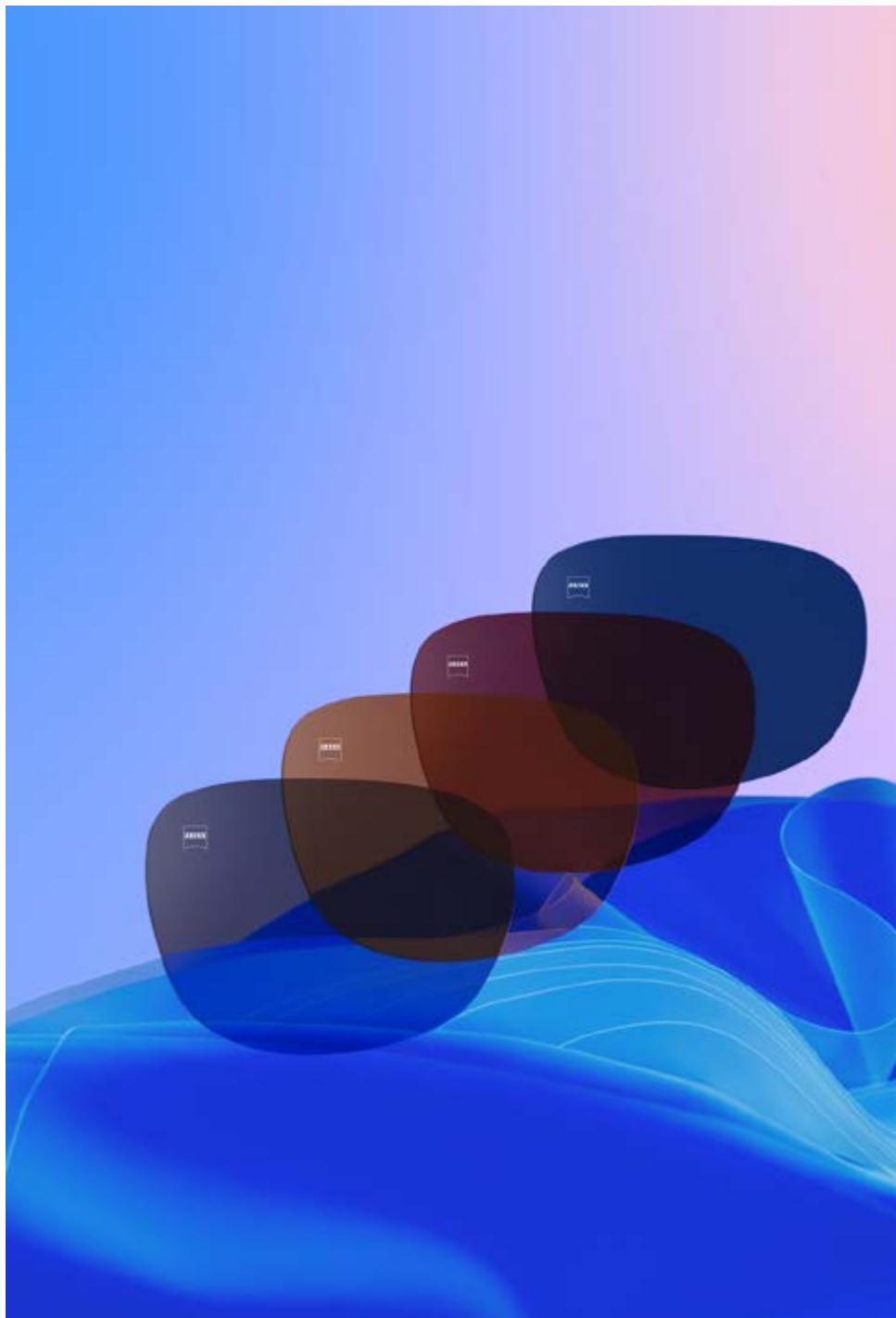
Tròng kính ZEISS AdaptiveSun

Giống như tất cả các loại tròng kính đổi màu, tròng kính ZEISS AdaptiveSun sẽ trở nên đậm màu hơn trong môi trường lạnh, nắng và có thể hạn chế tầm nhìn trong thời tiết cực lạnh.

Chúng không quá phù hợp để điều khiển các phương tiện như xe mui trần, xe máy, xe địa hình hoặc xe trượt tuyết, hoặc cho các hoạt động như trượt tuyết.

Lớp phủ ZEISS DuraVision Mirror UV and ZEISS DuraVision Flash UV

Lưu ý lớp phủ ZEISS DuraVision Mirror và Flash có thể làm tăng đáng kể độ hấp thụ ánh sáng tròng kính. Điều này có thể hạn chế sử dụng tròng kính khi lái xe.



Sản phẩm: Tròng kính thuốc

Sản xuất bởi: Carl Zeiss Vision Technologies (Guangzhou) Ltd, Trung Quốc

Chủ sở hữu: Carl Zeiss Vision International GmbH, Đức

Số lưu hành: 250000708/PCBA-HCM

Chủ sở hữu số lưu hành: Công ty TNHH Carl Zeiss Việt Nam - Văn phòng 12.01, tầng 12, Tháp B, Khu thương mại dịch vụ kết hợp nhà ở cao tầng tại Lô đất 1-13 thuộc Khu chức năng số 1 – Số 15 đường Trần Bạch Đằng, Khu phố 39, Phường An Khánh, Thành phố Hồ Chí Minh, Việt Nam